

Impresoras

láser/LED monocromo



Configuración completa B411/B431



B411/B431



	B411d	B411dn	B431d	B431dn
Código de producto	44556005	44556025	44566305	44566325
Velocidad	33 ppm		38 ppm	
Tiempo para la primera impresión	<5seg		<4,5seg	
Resolución	2400x600dpi		1200x1200dpi	
Procesador	330 MHz			
Memoria	64 MB			
Memoria Max.	320 MB			
Interfaces	IEEE1284 Paralelo Bidireccional, USB 2.0 Alta velocidad	IEEE1284 Paralelo Bidireccional, USB 2.0 Alta velocidad, Ethernet 10/100 Base TX	IEEE1284 Paralelo Bidireccional, USB 2.0 Alta velocidad	IEEE1284 Paralelo Bidireccional, USB 2.0 Alta velocidad, Ethernet 10/100 Base TX
Emulaciones	PCL 5e, PCL6, EPSON FX, IBM PPR		PCL6, EPSON FX, IBM PPR, emulación PostScript3	
Fuentes	87 escalables PCL, 2 bitmap, OCR-A/B 12 Código de barras		87 escalables PCL, 136 PostScript, 2 bitmap, OCR-A/B, 12 Código de barras	
Alimentación de papel	1ª bandeja 250 hojas / 2ª bandeja 530 hojas (opcional) / Multiusos 1 hojas		1ª bandeja 250 hojas / 2ª bandeja 530 hojas (opcional) / Multiusos 100 hojas	
Duplex	Estándar			
Tamaños de papel	A4, A5, B5, A6, Carta, Legal, Executive			
Consumo eléctrico:				
-Ahorro de Energía	8w			
-Reposo	70w			
-Funcionamiento	550w			
-Calentamiento(sólo al encender)	900w			
Nivel de ruido:				
-En funcionamiento	54dBA			
-En reposo	30dBA			
-Modo Ahorro	Imperceptible			
Rendimiento:				
-Tambor	25.000 páginas			
-Tóner	3.000 páginas		3.000/10.000 páginas	
-Volumen impresión mensual (pág)	750-3.000(recomendado)/ 60.000(máximo)		1.000-5.000 (recomendado)/80.000 (máximo)	
Tensión de alimentación	230 VAC +/- 10%, 50 o 60 Hz +/- 2%			
Medidas	244,5x387x364 mm			
Peso**	Aprox. 12 Kg.			
Garantía	3 años de garantía estándar*			

*Un año de garantía estándar, más dos años adicionales previo registro en www.oki.es/garantias (el equipo debe ser registrado en los 30 días posteriores a la fecha de compra). Ver condiciones por producto. El uso de consumible original es obligatorio durante el periodo de garantía ampliada.

**Incluidos todos los consumibles.

B411/B431

ACCESORIOS Y OPCIONES



Ampliación de Memoria RAM 64 MB
Ampliación de Memoria RAM 256 MB

Ref. 44615402
Ref. 44615411



Bandeja de papel opcional (530hojas)
Ref. 44575702

CONSUMIBLES

Tóner	Descripción	Ref.	Duración
	Cartucho tóner (B411/B431)	44574702	3.000 pág. Aprox.
	Cartucho tóner alta capacidad (B431)	44574902	10.000 pág. Aprox.



Tambor	Descripción	Ref.	Duración
	Tambor fotoconductor	44574302	25.000 pág. Aprox.



*Tóner: páginas A4 según ISO/IEC 19752. La impresora viene suministrada con tóner de inicio de 1.500 páginas. Todos los tambores: impresión continua.

Configuración completa B710/B770/B730

Impresión a doble cara
(opcional en B710n/B720n/B730n)

Velocidad de impresión:
B710: 40 ppm
B720: 45 ppm
B730: 50 ppm

Tiempo para la
1ª impresión

Impresión directa desde
puerto USB

Pantalla LCD

Memoria estándar 128MB
(ampliable a 640MB)

Memoria flash estándar de 40 MB
(opcional tarjeta Compact Flash 1GB)

Standard paper trays with
700-sheet capacity

Resolución de impresión de
1200x1200dpi

3ª Bandeja de papel
opcional de 550 hojas

Unidad de imagen negro
hasta 25.000 páginas (B730)

4ª Bandeja de papel opcional
de 550 hojas, consigue una capacidad
máxima de papel de 1.800 hojas

B700



	B710n	B710dn	B720n	B720dn	B730n	B730dn
Código de producto	01278201	01278301	01278401	01278501	01278601	01278701
Velocidad	40ppm		45ppm		50ppm	
Tiempo para la 1ª impres.	8 seg					
Resolución	1200x1200dpi					
Procesador	533 Mhz					
Memoria	128 MB					
Memoria Max.	640MB					
Interfaces	IEEE1284 Paralelo Bidireccional, USB 2.0 Alta Velocidad, RS-232C serie, Ethernet 10/100					
Emulaciones	PCL6, PCL 5e, PostScript 3, SIDM (Epson FX), PDF 1.3, PDF 1.6					
Fuentes	99 fuentes escalables PCL, 1 fuente bitmap, 136 fuentes PostScript3, Epson FX, código de barras					
Alimentación de papel	Bandeja 1: 150 hojas ; Bandeja 2: 550 hojas; Capacidad Máxima: 1.800 hojas					
Duplex	Opcional	Estándar	Opcional	Estándar	Opcional	Estándar
Tamaños de papel	A4, A5, A6, B5, Carta, Legal 13 y 14, Executive, Statement, Banner: 355,6mm x 1219,2mm					
Consumo eléctrico:						
-Ahorro de Energía	58W (10,3W modo deep sleep)					
-Reposo	169W					
-Funcionamiento	850W					
-Calentamiento(sólo al encender)	1200W					
Nivel de ruido:						
-En funcionamiento	60 dB(A)					
-En reposo	30dB(A)					
-Modo Ahorro	Imperceptible					
Rendimiento:						
-Unidad de imagen (pág)	15.000 páginas		15.000/20.000 páginas		15.000/25.000 páginas	
-Volumen imp. mens. (pág)	5.000/20.000 (recomendado)/200.000 (máximo)					
Tensión de alimentación	196-264 VAC +/-10%, 50 o 60 Hz +/- 3Hz					
Medidas (mm)	404x422x465 mm	404x422x572 mm	404x422x465 mm	404x422x572 mm	404x422x465 mm	404x422x572 mm
Peso**	Aprox. 21,7 Kg	Aprox. 23,2 Kg	Aprox. 21,7 Kg	Aprox. 23,2 Kg	Aprox. 21,7 Kg	Aprox. 23,2 Kg
Garantía	3 años de garantía estándar*					

*Un año de garantía estándar, más dos años adicionales previo registro en www.oki.es/garantias (el equipo debe ser registrado en los 30 días posteriores a la fecha de compra). Ver condiciones por producto. El uso de consumible original es obligatorio durante el periodo de garantía ampliada.

**Incluidos todos los consumibles.

ACCESORIOS Y OPCIONES



Ampliación de Memoria RAM 512 MB
Memoria Compact Flash 1GB
Disco duro 40GB

Ref. 09004629
Ref. 09004634
Ref. 09004630



Tarjeta Ethernet 1GB
Ref. 09004504


Unidad dúplex
Ref. 01279401



3ª/4ª bandeja adicional 530 hojas
Ref. 01279501

Bandeja Offset clasificadora
Ref. 01279601

CONSUMIBLES

Unidad de impresión	Descripción	Ref.	Duración
	Unidad de imagen* (B710/B720/B730)	012709001	15.000 pág. aprox.
	Unidad de imagen* (B720)	012709101	20.000 pág. aprox.
	Unidad de imagen* (B730)	012709201	25.000 pág. aprox.

*Tóner: páginas A4 según ISO/IEC 19752. La impresora viene suministrada con tóner de inicio de 10.000 páginas. Todos los tambores: impresión continua.

Configuración completa B840



B840



	B840n	B840dn	B840dtn
Código de producto	44676004	01308001	01310301
Velocidad de impresión A4	40 ppm mono		
Velocidad de impresión A3	22 ppm mono		
Tiempo para la primera impresión	5 segundos monocromo		
Resolución	1200 x 1200 Tecnología ProQ2400 Multi-level		
Procesador OKI	533MHz		
Memoria	128MB		
Memoria Max.	640MB		
Interfases	USB de alta velocidad y Ethernet 10/100-TX, Paralelo Bidireccional IEEE 1284		
Emulaciones	PCL5e, Postscript 3 (emulación) , SIDM (IBM-PPR,EPSON FX)		
Dúplex	Opcional	Estándar	
Alimentación de papel	Automática (530hojas) / Frontal (6590 hojas)		
Tamaños de papel	A3,A4,A5,A6,B4,B5,Sobres (Com-9,Com-10)DL,Monarch,Etiquetas		
Utilidades	Configuration Tool2, Driver Installer, Front End2, OKI LPR2, Template Manager2, PrintSupervision2/4, PDF Print Direct 2/4, Storage Device Manager2, Network Card Setup, Network Estension2, Print Control Server2/4, Print Control Client4, Print Control Report Tool2/4.		
Consumo eléctrico:			
-Ahorro de Energía	<15w		
-Reposo	75w		
-Funcionamiento	550w		
-Calentamiento(sólo al encender)	1.200w		
Nivel de ruido:			
-En funcionamiento	54dBA		
-En reposo	37dBA		
-Modo Ahorro	Imperceptible		
Rendimiento:			
-Tóner	22.000 páginas monocromo		
-Volumen Máximo Mensual	100.000 páginas		
Tensión de Alimentación	220-240 V AC/50Hz		
Medidas (AlxAxP)	373x485x450 mm	373x485x521 mm	520x485x575 mm
Peso**	Aprox. 24 Kg	Aprox. 28 Kg	Aprox. 35 Kg
Garantía	3 años de garantía estándar*		

*Un año de garantía estándar, más dos años adicionales previo registro en www.oki.es/garantias (el equipo debe ser registrado en los 30 días posteriores a la fecha de compra). Ver condiciones por producto. El uso de consumible original es obligatorio durante el periodo de garantía ampliada.

**Incluidos todos los consumibles.

ACCESORIOS Y OPCIONES



Unidad Dúplex
Ref.44676203



Bandejas
Ref.44676103
2ª Bandeja papel (estándar en la B840dn/B840dtn)
Ref.44676103
3ª Bandeja papel bloqueable



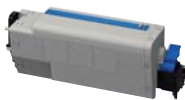
Memorias y Disco Duro
Ampliación de memoria 256MB Ref.01182907
Ampliación de memoria 512MB Ref.01182908
Tarjeta de memoria SDHC 16GB Ref.0272701

Accesorios

Finalizador para impresora con 4 Bandejas	Ref.01166701
Finalizador para impresora con 5 Bandejas	Ref.01166801
Perforador con 2 agujeros (necesario finalizador)	Ref.42872901
Perforador con 4 agujeros (necesario finalizador)	Ref.42872904

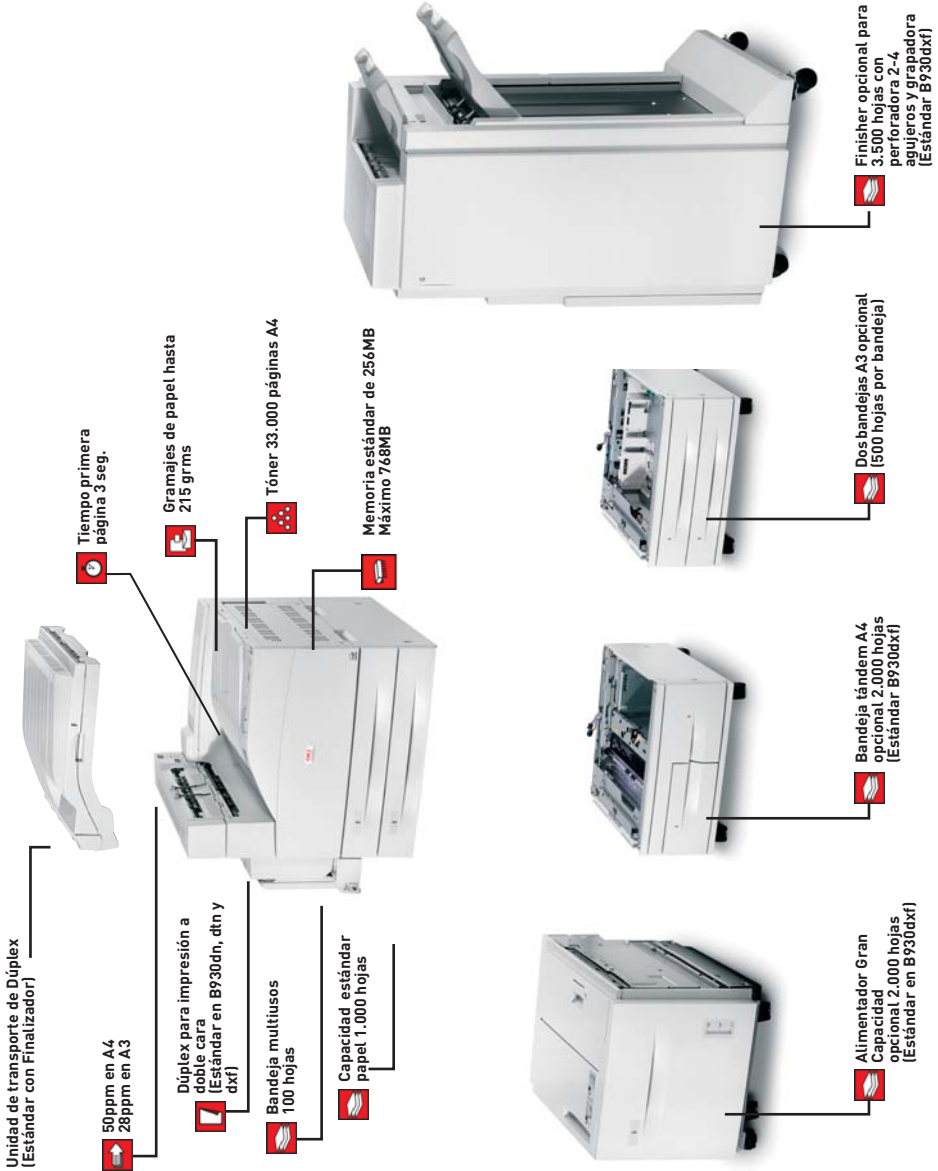
CONSUMIBLES

Unidad de impresión	Descripción	Ref.	Duración
	Negro	44661802	20.000 páginas



*Tóner: páginas A4 según ISO/IEC 19752. La impresora viene suministrada con tóner de inicio de 1.500 páginas. Todos los tambores: impresión continua.

Configuración completa B930





	B930N	B930DN	B930DTN	B930DXF
Código de producto	01221401	01221501	01226301	01226401
Velocidad de impresión A4/A3	50 ppm/ 28 ppm			
Tiempo para la primera impresión	<3seg			
Resolución	1200x1200 dpi			
Procesador	600 MHz			
Memoria	256 MB			
Memoria Máx.	768 MB			
Interfaces	10/100 Base TX Ethernet, USB 2.0, Paralelo RS-232C Serie			
Emulaciones	PCL 5e, PCL 6, PostScript 3, EPSON FX, PDF v1.3			
Fuentes	112 PCL, 136 PostScript, 47PCL			
Capacidad de papel	1.100 pág.		3.100 pág.	5.100 pág.
Duplex	Opcional	Estándar		
Tamaños de papel	A3, A4, C5, DL, Sobres Monarch, Letter, Legal, Ejecutivo, Personalizado(Ancho 76-215, Alto 127-365mm)			
Consumo eléctrico:				
-Ahorro de Energía	10 W			
-Reposo	140 W			
-Calentamiento(sólo al encender)	1.300 W			
Nivel de ruido:				
-En funcionamiento	54 dB (A)			
-En reposo	22 dB (A)			
-Modo Ahorro	Imperceptible			
Rendimiento:				
-Tambor	60.000 páginas			
-Tóner	33.000 páginas			
-Kit Mantenimiento	300.000 páginas			
-Volumen impresión mensual (pág)	20.000 (recomendado)/300.000 (máximo)			
Tensión de Alimentación	220/240 V 50/60 Hz			
Medidas (AlxAnxP)	498x640x525 mm	577x640x525 mm	821x640x525 mm	1050x1679x639 mm
Peso**	Aprox. 44,1 kg	Aprox. 48,4 kg	Aprox. 78,4 kg	Aprox. 155,4kg
Garantía	3 años de garantía estándar*			

*Un año de garantía estándar, más dos años adicionales previo registro en www.oki.es/garantias (el equipo debe ser registrado en los 30 días posteriores a la fecha de compra). Ver condiciones por producto. El uso de consumible original es obligatorio durante el periodo de garantía ampliada.

**Incluidos todos los consumibles.

ACCESORIOS Y OPCIONES



Memorias y Disco Duro

Ref. 09004628	Ampliación de memoria 256MB
Ref. 09004629	Ampliación de memoria 512MB
Ref. 09004630	Disco duro 60GB
Ref. 09004631	Disco duro 120GB
Ref. 09004632	Memoria Compac Flash 256MB
Ref. 09004633	Memoria Compac Flash 512MB
Ref. 09004634	Memoria Compac Flash 1GB



Accesorios

01221801	Unidad Dúplex
01222001	Bandeja 2.000 hojas A4 (Bandeja Tándem)
01221901	Bandeja 1.000 hojas A3 (2 bandejas de 500 hojas)
01222101	Alimentador alta capacidad 2.000 hojas
01222301	Finalizador 3.500 hojas
09004584	Kit I/F Red 1 GB



CONSUMIBLES

Tóner	Descripción	Ref.	Duración
-------	-------------	------	----------



	Cartucho de tóner	01221601	33.000
--	-------------------	----------	--------

Tambor	Descripción	Ref.	Duración
--------	-------------	------	----------



	Tambor fotoconductor	01221701	60.000
--	----------------------	----------	--------

*Tóner: páginas A4 según ISO/IEC 19752. La impresora viene suministrada con tóner de inicio de 33.000 páginas. Todos los tambores: impresión continua.

Impresoras láser/LED monocromo

B411/B431

33/38 ppm



B700

40/45/50 ppm



B840

40 ppm/A4

22 ppm/A3



B930

50 ppm/A4

28 ppm/A3

